

Різнорівневі тестові завдання з біології для 7 класу на тему «Ссавці»

Завдання з однією правильною відповіддю

1. Тіло ссавців вкрите:
А) волосяним покривом;
Б) роговими лусками;
В) роговим пір'ям;
Г) кістковими лусками
2. Ссавці мають шийні хребці у кількості:
А) сім;
Б) шість;
В) вісім;
Г) дванадцять.
3. Їжа у ссавців починає перетравлюватися у:
А) шлунку;
Б) ротовій порожнині;
В) тонкому кишечнику;
Г) товстому кишечнику.
4. Ряд тварин, у представників якого різці ростуть протягом усього життя:
А) Гризуни;
Б) Примати;
В) Рукокрилі;
Г) Парнокопиті.
5. Яйця відкладають:
А) коала, кенгуру;
Б) полівки, пацюки;
В) качкодзьоб, єхидна;
Г) землерийки, їжак.
6. Тварина класу Ссавці, пристосована до польоту:
А) кажан;
В) вомбат;
Б) єхидна;
Г) опосум.
7. Визначте, яких залоз немає в шкірі ссавців:
А) сальних;
Б) потових;
В) куприкових;
Г) молочних.
8. Визначте особливість будови серця ссавців:
А) 3-х камерне;
Б) 4-х камерне;
В) 2-х камерне;
Г) 3-х камерне з перетинкою у шлуночку.
9. Укажіть функцію вібрисів у собаки:
А) зігрівання тіла;

- Б) орган дотику;
- В) захист від пошкоджень;
- Г)) орган нюху.

10. Визначте особливість розмноження ссавців:

- А)) розвиток плоду в матці;
- Б) зовнішнє запліднення;
- В) розвиток зародка в яйці;
- Г) відсутність турботи про потомство.

11. Укажіть тварину, у якої розвинена ехолокація:

- А) крот;
- Б)) кажан;
- В) мишоподібний гризун;
- Г) вовк.

12. Виберіть одне правильне твердження.

- А) У ссавців усі зуби однакові.
- Б) Ссавці – холонокровні тварини.
- В) У ссавців їжа перетравлюється в товстому кишечнику.
- Г)) Кінцівки у наземних ссавців розташовані під тулубом.

13. Вкажіть звіра, який протягом усього життя знаходиться в товщі ґрунту:

- А) ховрах;
- Б) миша хатня;
- В)) кріт;
- Г) кажан;
- Д) борсук.

14. Назвіть тварину, у якої волосся видозмінилося па голки:

- А) кашалот;
- Б) індійський носоріг;
- В)) їжак;
- Г) тушканчик;
- Д) качконіс.

15. Вкажіть, де мешкає білий ведмідь в:

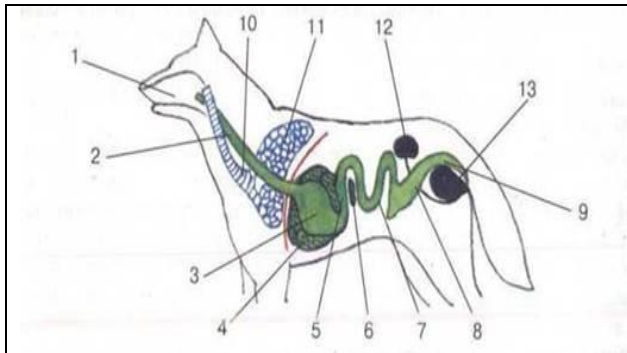
- А) Африці;
- Б)) Арктиці;
- В) Антарктиді;
- Г) Південній Америці

16. Визначте ряд ссавців, до якого належить їжак звичайний:

- А) Гризуни;
- Б) Хижі;
- В)) Комахоїдні;
- Г) Примати.

Завдання на встановлення логічної послідовності

17. Установіть послідовність розміщення органів травної системи ссавців.



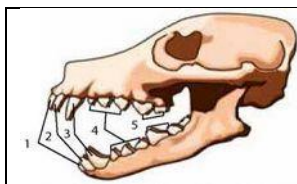
- А) Тонкий та товстий кишечник;
- Б) шлунок;
- В) ротова порожнина з зубами;
- Г) анальний отвір;
- Д) глотка, стравохід.

18. Установіть послідовність дихальних рухів ссавців, починаючи з вдиху.

- А) Об'єм грудної порожнини збільшується;
- Б) повітря надходить у легені;
- В) об'єм грудної порожнини зменшується, повітря «виштовхується» з легень назовні;
- Г) міжреберні м'язи і м'язи діафрагми скорочуються;
- Д) м'язи розслаблюються.

Завдання на відповідність

19. Установіть відповідність між прикладами зубів та їхніми характерними ознаками.



Іл. 133. Зуби собаки: 1, 2 – різці;
3 – ікла; 4 – малі кутні; 5 – великі кутні

- А) Ікла;
- Б) кутні
- В) різці

- 1. зуби слугують для відкушування;
- 2. зуби слугують для подрібнення їжі;
- 3. зуби слугують для захоплення й утримання здобичі.
- 4. Зуби дрібні, загострені, конусоподібні.

20. Установіть відповідність між таксономічними категоріями та наведеними назвами для зображеного організму.



- А) Тип; 1. Вечірниця;
- Б) клас; 2. Гризуни;
- В) ряд; 3. Хордові;
- Г) рід; 4. Рукокрилі;
- Д) вид. 5. Хижі;
- 6. Ссавці;
- 7. Вечірниця руда.

42. Установіть відповідність між рядами Ссавців та тваринами, що до них належать.

- А) Хижаки;
- Б) Рукокрилі;
- В) Комахоїдні;
- Г) Парнокопитні;
- Д) Непарнокопитні.

- 1. тигр, вовк;
- 2. бабак, білка;
- 3. кажан, вечірниця;
- 4. їжак, землерийка;
- 5. зебра, кінь, носоріг;
- 6. жирафа, бегемот.