

Тема: «Процеси життєдіяльності тварин»

Варіант 1

I рівень (по 0,5 бала за кожне завдання)

Позначте одну правильну відповідь.

1. Мозочок найкраще розвинений у:
 А рептилій Б птахів В амфібій Г риб
2. Внутрішнє запліднення характерне для:
 А жаби озерної Б окуня річкового В моржа тихоокеанського Г квакші звичайної
3. Брунькуванням розмножується:
 А амеба протей Б слимак В дощовий черв'як Г гідра прісноводна
4. Тварина, що має внутрішній скелет:
 А павук-сріблянка Б клоп-черепашка В краб Г саламандра
5. Назвіть тварину, що має специфічний орган чуття – бічну лінію:
 А гадюка звичайна Б оселедець чорноморський В пінгвін звичайний Г дельфін афаліна
6. Для кровоносної системи ссавців характерні:
 А двокамерне серце, одне коло кровообігу Б трикамерне серце, два кола кровообігу
 В чотирикамерне серце, два кола кровообігу Г чотирикамерне серце, одне коло кровообігу

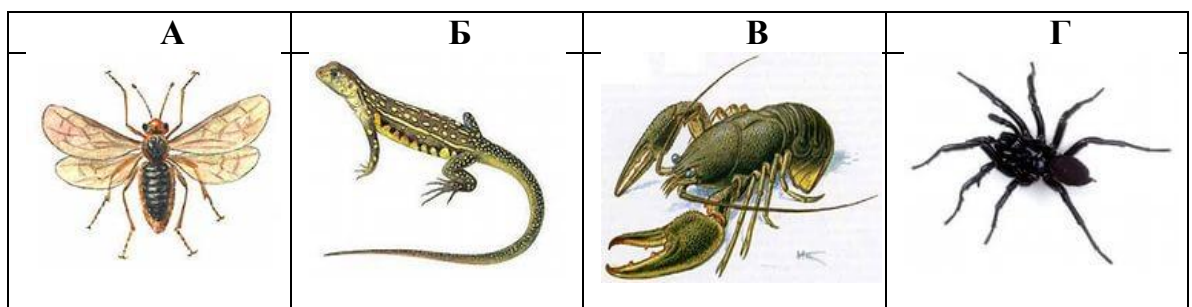
II рівень (по 1 балу за кожне завдання)

Із запропонованих відповідей виберіть дві або більше правильних.

7. Тварини, які мають замкнену кровоносну систему:
 А краб камінний Б білан капустяний В дощовий черв'як Г павук
 Д ластівка сільська Е жаба озерна Є бджола звичайна
8. Установіть відповідність між групами тварин та притаманними їм органами виділення:

Група тварин	Органи виділення
1. ракоподібні	А тазові нирки
2. павукоподібні	Б мальпігієві судини
3. риби	В зелені залози
4. рептилії	Г метанефридії
	Д тулубові нирки

9. Установіть відповідність між зображеними тваринами та притаманними їм органами дихання.



- 1** легені та шкіра **2** трахеї **3** легеневі мішки **4** зябра **5** легені

III рівень (по 1 балу за кожне завдання)

10. Пояснити терміни: регенерація, дихання, кровообіг, скелет.







11. Доповніть речення:

- А) Організми, які споживають мертву органіку – ...
- Б) Органи виділення ракоподібних – ...
- В) Група хребетних тварин, що мають двокамерне серце – ...
- Г) Хребет рептилій складається з відділів: ...

12. Установити відповідність між тваринами та особливостями їхніх покривів.

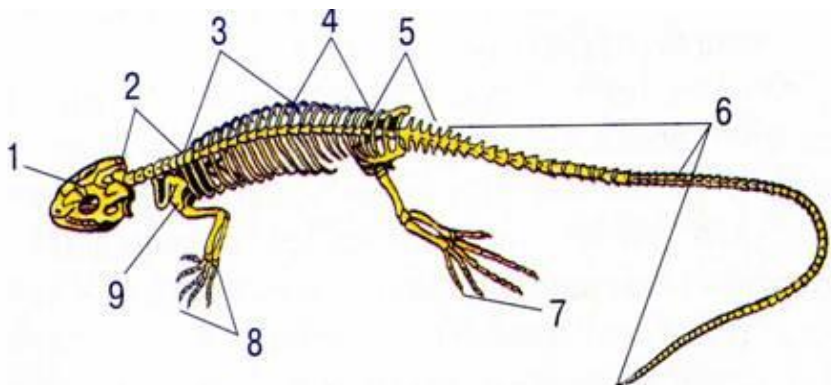
Тварини	Особливості будови покривів
1 кумка	А шкіра тонка, суха, практично позбавлена залоз (єдина залоза – куприкова)
2 крокодил	Б покрив утворений переважно шкірно-м'язовими клітинами
3 сокіл	В шкіра вкрита лускою і містить багато слизових залоз
4 гідра	Г мають гладеньку тонку шкіру, багату на залози, яка порівняно легко проникна для рідин і газів
	Д шкіра суха, позбавлена залоз, вкрита роговими щитками

13. Розгляньте зображені організми. Розподіліть їх на дві групи за типом розвитку.

1	2	3	4	5	6
					

IV рівень (по 1 балу за кожне завдання)

14. Розгляньте малюнок. Підпишіть складові скелета ящірки, позначені цифрами.



15. Складіть схему розвитку тварин. Порівняйте розвиток комах з неповним і повним перетворенням. Які переваги має розвиток із повним перетворенням? Підтвердьте відповідь прикладами.

Варіант 2

I рівень (по 0,5 бала за кожне завдання)

Позначте одну правильну відповідь.

- Органи видільної системи амфібій:
А нирки Б легені В кишечник Г мальпігієві судини
- Ехолокація характерна для:
А кишковопорожнинних Б кажанів В птахів Г земноводних
- Зовнішнє запліднення характерне для:
А дельфіна Б черепахи болотної В річкового рака Г куріпки сірої
- Тварина, яка має зовнішній скелет, — це:
А черепаха Б муха В тритон Г кит
- Назвіть тварину, якій характерне позакишкове травлення:
А рак річковий Б дощовий черв'як В павук-хрестовик Г кажан звичайний
- Особливістю дихальної системи птахів, пов'язану з польотом, є наявність:
А трахей Б легень В повітряних мішків Г бронхів




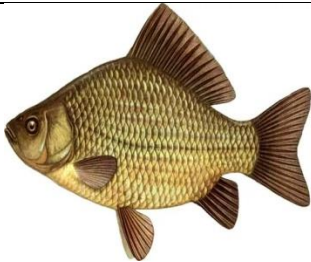
II рівень (по 1 балу за кожне завдання)

Із запропонованих відповідей виберіть дві або більше правильних.

- Тварини, які мають непрямий розвиток:
А павук-хрестовик Б жаба озерна В акула Г окунь річковий
Д гідра прісноводна Е жук-олень Є черепаха болотна
- Установіть відповідність між групами тварин та притаманним їм типом нервової системи:

Група тварин	Тип нервової системи
1 членистоногі	А дифузна
2 амфібії	Б стовбурова
3 кишковопорожнинні	В вузлова
4 молюски	Г розкидано-вузлова
	Д трубчаста

- Установіть відповідність між зображеними тваринами та притаманною їм будовою серця.

А	Б	В	Г
			

- серце трубчасте, багатоканальне
- серце триканальне
- серце чотириканальне
- серце двоканальне
- серце триканальне з неповною перегородкою у шлуночку

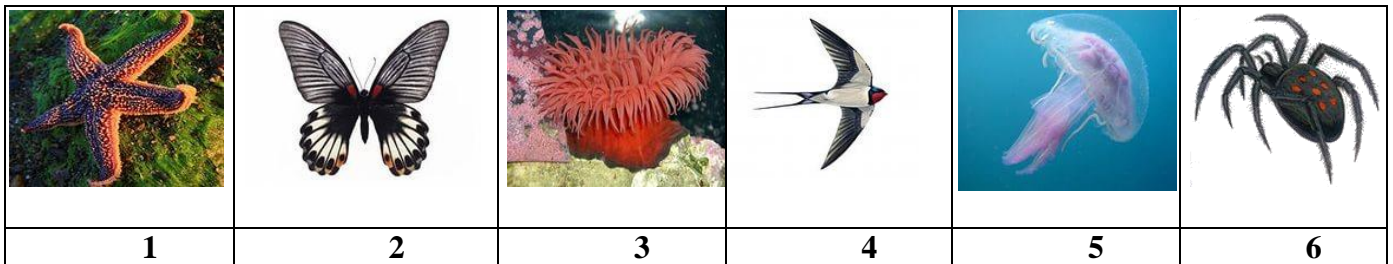
III рівень (по 1 балу за кожне завдання)

- Пояснити терміни: рефлекс, живлення, виділення, ферменти.

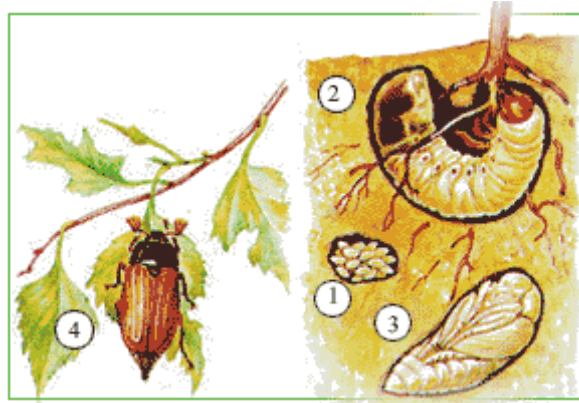
11. Доповніть речення:

- А) За способом живлення тварини поділяються на ...
- Б) Найтонші кровоносні судини, у яких відбувається газообмін - ...
- В) В індивідуальному розвитку тварин виділяють такі періоди ...
- Г) Хребет амфібій складається з відділів: ...

12. Розглянути зображення тварин та встановити тип симетрії тіла кожної з них.

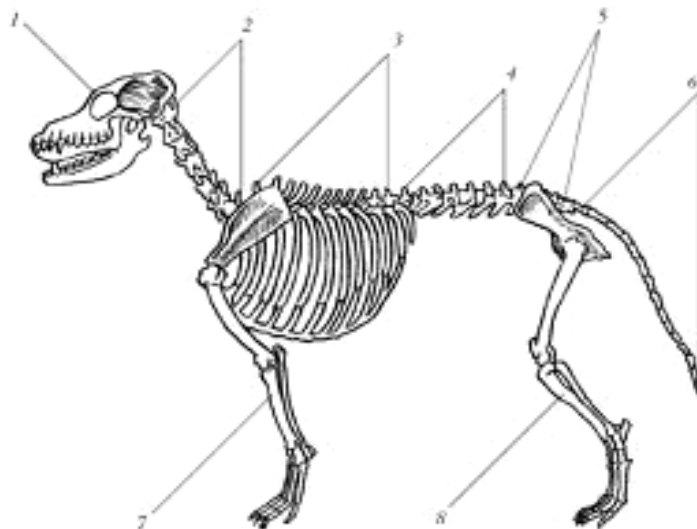


13. Який тип розвитку характерний для зображеної тварини? Підпишіть позначені стадії розвитку.



IV рівень (по 1 балу за кожне завдання)

14. Розгляньте малюнок. Підпишіть складові скелета ссавців, позначені цифрами.



15. Порівняйте механізми дихання жаби, ящірки і птаха. Із чим пов'язані їхні відмінності?